

# FIELD *system*

FANUC Intelligent Edge Link & Drive system

# FIELD system の概要と特徴

## FIELD system Manager

ライセンス情報  
ユーザ管理情報など  
※この回線のみ常時接続が必要

## FIELD system Store

アプリケーションやコンバータの  
購入とダウンロード

パートナーやファナックが開発した様々なアプリを  
ストアからダウンロード利用可能



## FIELD system

FANUC Intelligent Edge Link & Drive system

**Edge Heavy**



**Connectivity**

メーカーや世代を超えて  
様々な機械がつながる



ファナック製の機器

工作機械、産業機械、  
PLCなど

センサ、専用機など

# FIELD system の目指す スマートファクトリー

**止まらない**

Reliable →高い信頼性

**止まる前に知らせる**

Predictable →故障予知、予防保全

**止まってもすぐ直せる**

Easy to Repair →故障検知、高いメンテナンス性



**FIELD system は  
工場の稼働率向上を目指しています**

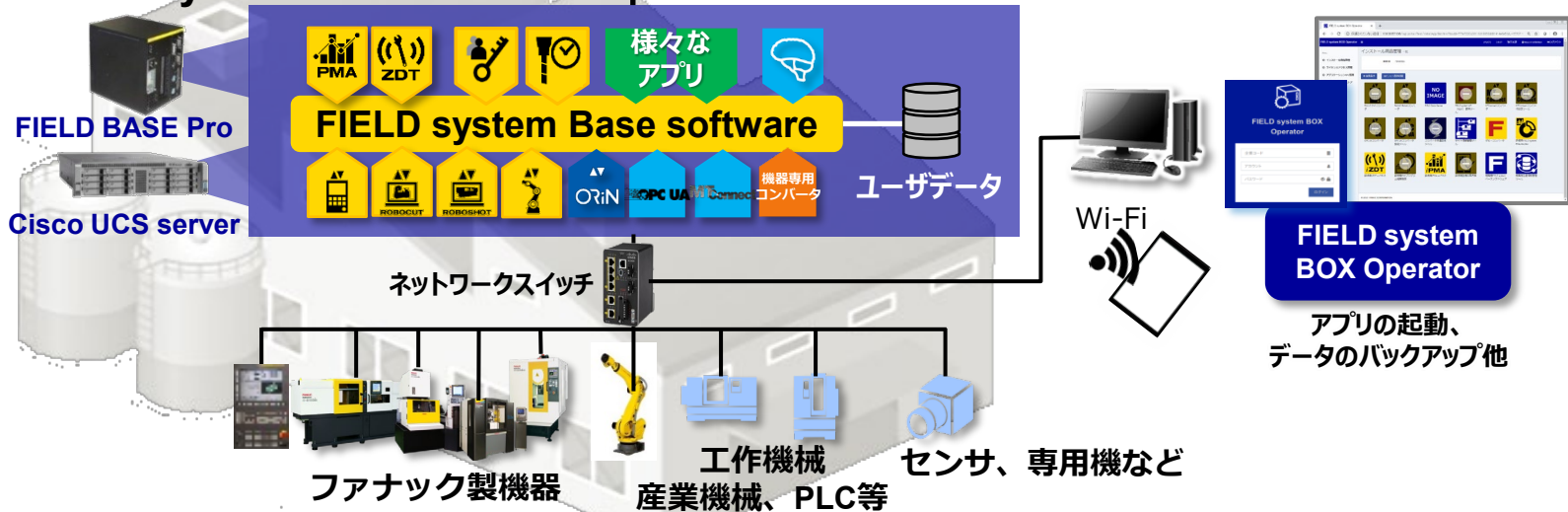
# システム構成

クラウド



工場ネットワーク

## FIELD system BOX

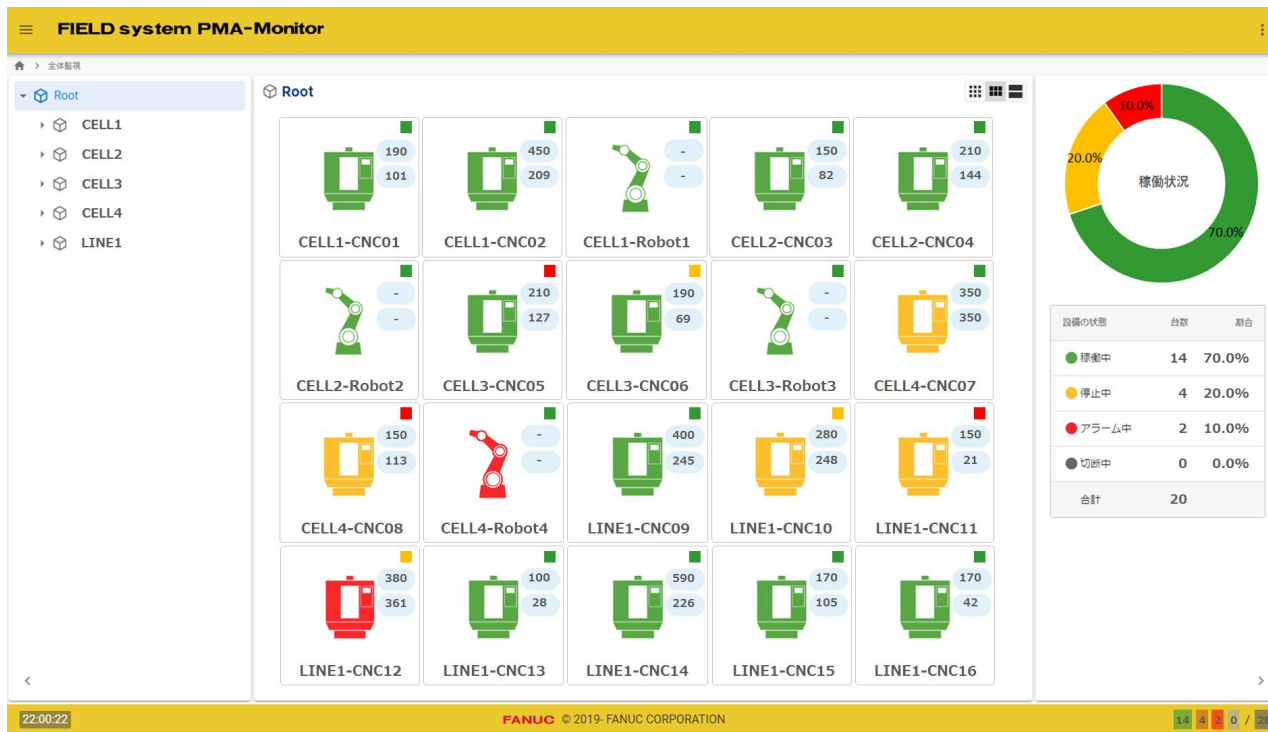


# FIELD system PMA-Monitor ではじめる、簡単見える化

アンドン機能を最新版にて提供予定  
 機械1台から簡単接続、工場の稼働状態をリアルタイム監視



FIELD system  
PMA-Monitor

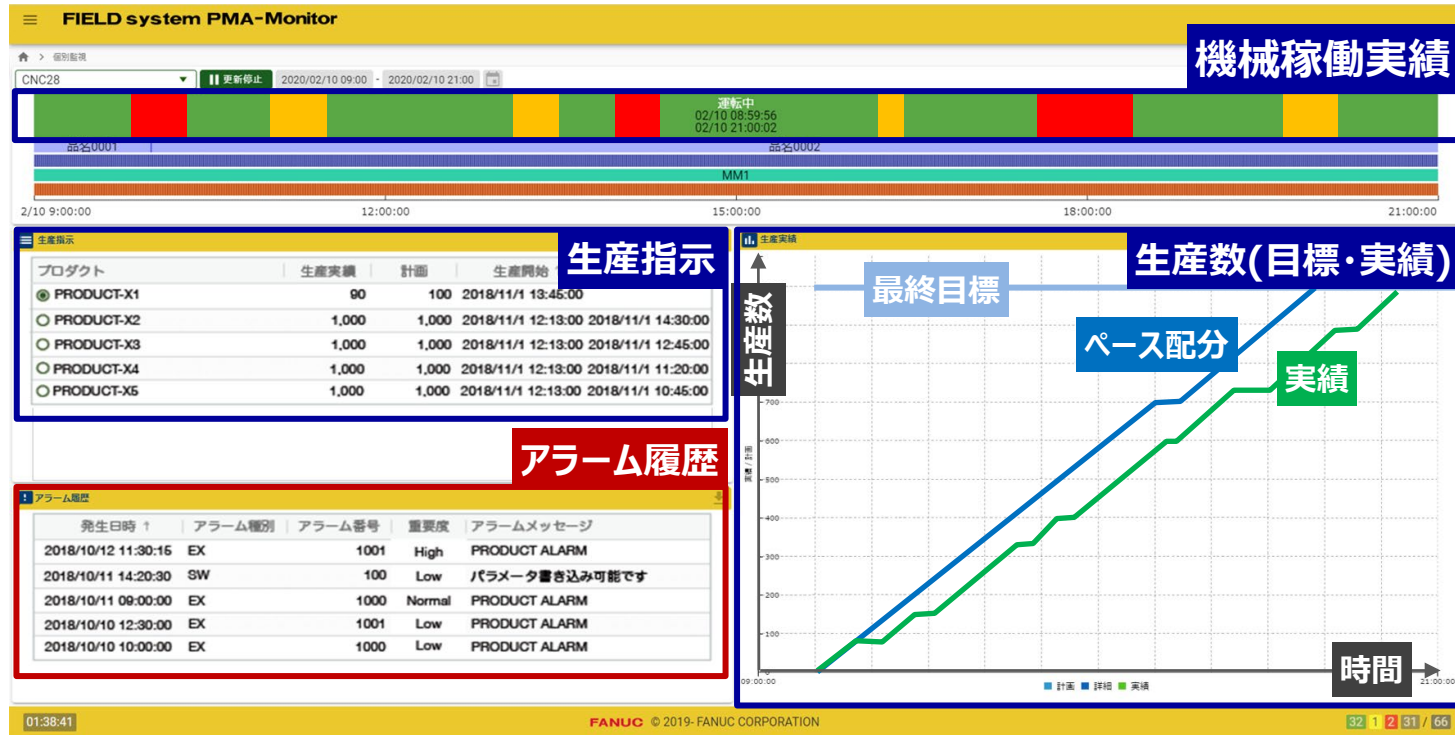


# 「見える化」からはじまる、工場の改善活動

生産指示・進捗・稼働実績・アラーム履歴を一画面に集約  
現場の分析と改善をサポート



FIELD system  
PMA-Monitor

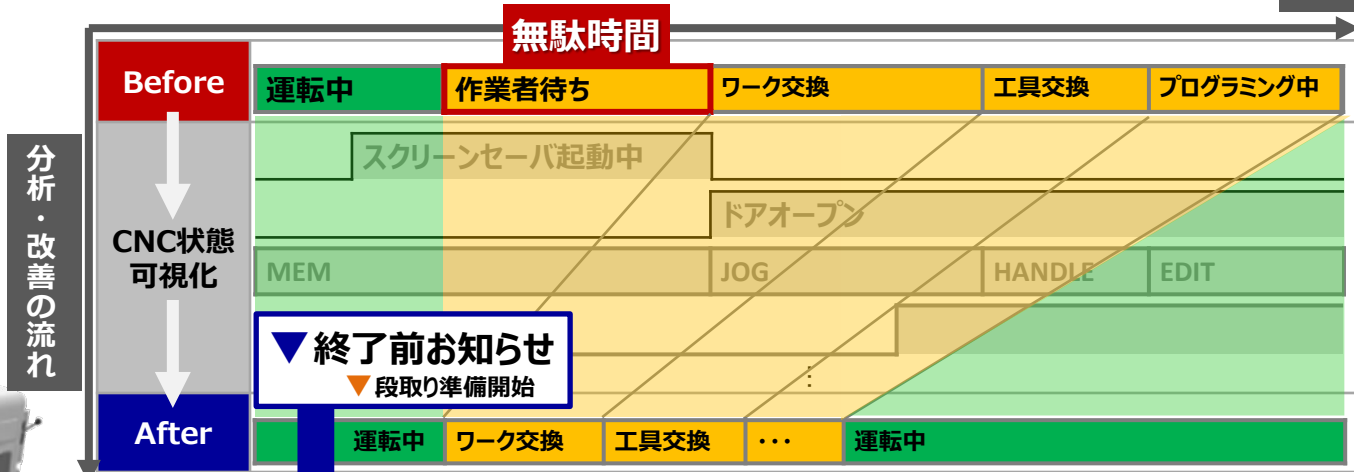


# 非稼働分析によるムダ時間の削減

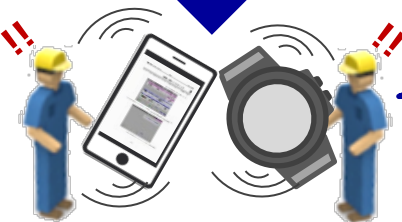
【非稼働分析】  
アプリ  
計画中

CNCの各種信号から人の停止要因を分析  
後述の 加工終了通知により停止時間を最小化

時間



分析・改善の流れ



加工終了前にお知らせ  
停止後に即ワーク交換



### 3. 故障予知

## 減速機の診断機能により 故障の数週間前に予兆検出



FIELD system  
ZDT  
(Zero Down Time)

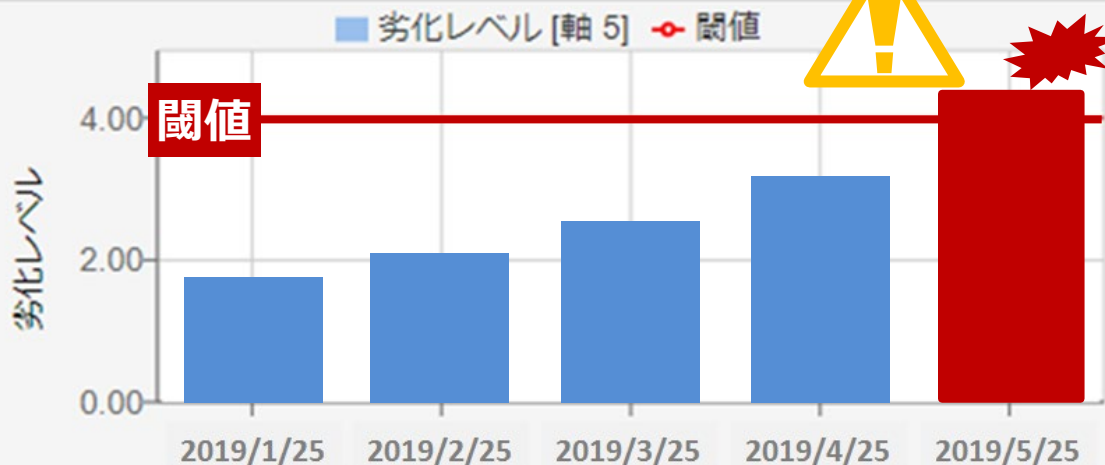


レベルが閾値を超えたら、定期点検時にメンテナンスや部品交換を実施

#### ▲ 【減速機診断】 グラフ

チャートタイプ

複数



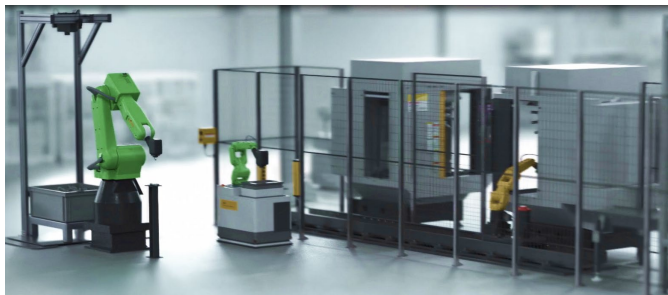
グローバルで約2万台のロボットと接続  
400件超の故障を未然防止



# AI検索ですぐわかる → “すぐ直せる”

サービスツール  
リリース準備中

## スマートフォンから音声入力、 AI が必要情報をピンポイント検索、“止まってもすぐ直せる”



# 設備保全を確実に実行・記録 → 止まらない工場



FIELD system  
Daily Check

QRコード撮影 → 点検項目表示 → 実績を簡単登録

点検項目・実施状況一覧



点検エリア	点検対象	項目	実施	1	2	3	4	5	6	7	8	9	10	11	12	13	14	15	
A200 C12	MC1	漏洩の検出																	
		作動油量																	
		主軸作動油																	
		潤滑油 (4L) 潤滑油																	
MC2	MC2	187 フラッシュ油																	
		漏洩の検出																	
		作動油量																	
		主軸作動油																	
MC3	MC3	潤滑油 (4L) 潤滑油																	
		187 フラッシュ油																	
		漏洩の検出																	
		作動油量																	

FIELD system

Before	台帳などで点検内容や実施結果を管理。点検の抜けや記載漏れが発生
After	<ul style="list-style-type: none"> <li>➢ 工場設備と点検項目やノウハウを、QRコードと紐づけてデジタル登録</li> <li>➢ QRコード撮影により点検項目が表示され、結果を簡単登録 (記録は、選択式、記入式、写真撮影など、点検結果はリモートPCで確認)</li> </ul>



アラーム発生や作業待ちを即通知、復旧作業の完了までサポート

# SmartFollow®

- Point 1 **設備信号をスマートフォン・スマートウォッチへ通知**
- Point 2 **リアルタイムな通知**
- Point 3 **通知への応答が可能**

- 1 設備やセンサーからアラームなどの信号が発生
- 2 スマートフォンやスマートウォッチへリアルタイムに通知
- 3 対応・非対応を選択  
対応完了の入力で作業完了を報告



*in collaborate with*

FA&ROBOT&ROBOMACHINE  
**FANUC**



**Rockwell  
Automation**

